



StraDivalto Métrologie



Solution Métier

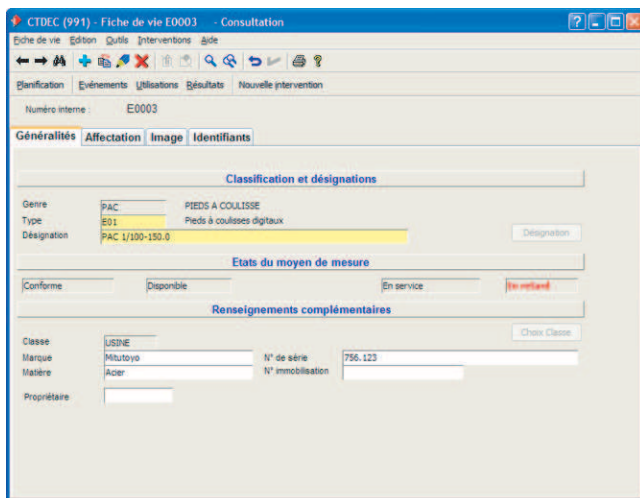
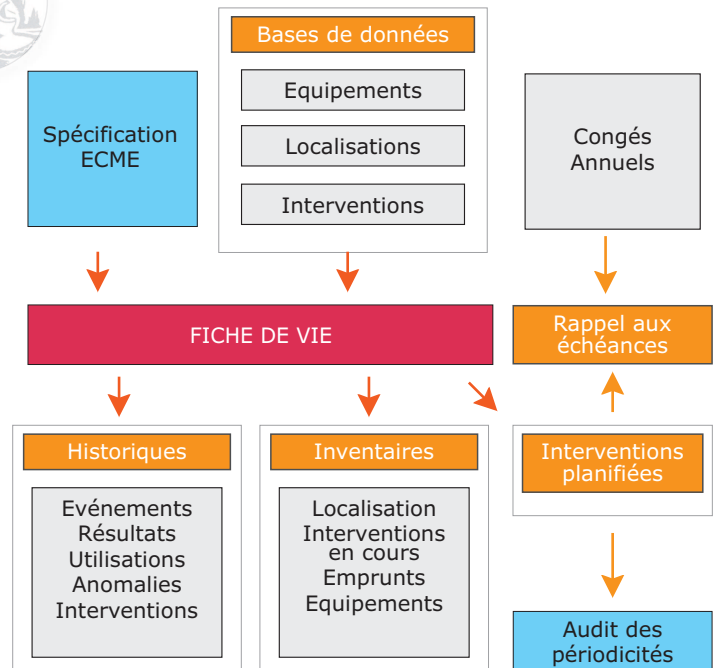
Gestion des moyens de mesure (GMM)

StraDivalto Métrologie est votre outil pour maîtriser les équipements de mesure, de contrôle et d'essai pour tout secteur d'activité et dans le respect des exigences de la norme ISO 9000, ISO 10012, ISO/TS 16949.

OBJECTIFS

❖ **StraDivalto Métrologie** permet d'assurer les fonctionnalités suivantes :

- Fiches de vies normalisées
- Définition des structures des désignations
- Historique des événements
- Enregistrement de tous les types d'interventions
- Suivi des opérations métrologiques et techniques
- Gestion des moyens retirés du service
- Rappel aux échéances calendaires ou en fonction de l'utilisation avec possibilité de report
- Suivi des affectations
- Enregistrement automatique des événements administratifs
- Traçabilité par rapport au produit contrôlé
- Définition des gammes d'étalonnage
- Gestion des coûts d'interventions
- Etc



A QUI S'ADRESSE T-IL ?

❖ **StraDivalto Métrologie** s'adresse aux services suivants :

- Contrôle
- Métrologie
- Qualité
- Production
- Méthodes

SUIVI D'UTILISATION DU PARC

❖ **StraDivalto Métrologie** propose le mode de gestion par temps d'utilisation. Il peut conserver la traçabilité des moyens de mesure utilisés par rapport aux articles contrôlés.

Debut	Fin	Intervention	Description	Via	Etat
17/4/2006	17/4/2006	ETALONNAGE	Calibration métrologique	ROOT	Terminé
15/6/2006	15/6/2006	UTILISATION	Usage interne	ROOT	Terminé
29/7/2006	15/9/2006	UTILISATION	Usage interne	ROOT	Terminé
14/11/2006	15/12/2006	UTILISATION	Usage interne	ROOT	Terminé
3/4/2006	3/5/2006	UTILISATION	Usage interne	ROOT	Terminé
15/5/2006	15/5/2006	UTILISATION	Usage interne	ROOT	Terminé
20/9/2006	20/9/2006	UTILISATION	Usage interne	ROOT	Terminé
9/11/2006	4/12/2006	UTILISATION	Usage interne	ROOT	Terminé
27/2/2006	16/3/2006	UTILISATION	Usage interne	ROOT	Terminé
25/3/2006	10/4/2006	UTILISATION	Usage interne	ROOT	Terminé
24/4/2006	12/6/2006	UTILISATION	Usage interne	ROOT	Terminé
15/6/2006	1/7/2006	UTILISATION	Usage interne	ROOT	Terminé
14/10/2006	17/10/2006	UTILISATION	Usage interne	ROOT	Terminé
11/2/2006	19/2/2006	UTILISATION	Usage interne	ROOT	Terminé
26/4/2006	26/4/2006	ETALONNAGE	Calibration métrologique	STRAD	Terminé
13/9/2006	13/9/2006	ECHÉANCE	ETALONNAGE Modif. échéance du 30/4/2006 par 30/4/2006	STRAD	Terminé
15/9/2006	15/9/2006	UTILISATION	Usage interne	HHC	Terminé
15/9/2006	15/9/2006	UTILISATION	Usage interne	TST	Terminé
24/9/2006	29/9/2006	UTILISATION	Usage interne	STRAD	Terminé
21/2/2006	21/2/2006	PERIODE	ETALONNAGE Modif. Période 26 par Période 26	STRAD	Terminé
21/2/2006	21/2/2006	SERVICE	ETALONNAGE Modif. échéance du 30/4/2006 par 30/4/2006	STRAD	Terminé
23/2/2006	23/2/2006	ETALONNAGE	Calibration métrologique PV 123	STRAD	Terminé
23/2/2006	23/2/2006	RETARD	ETALONNAGE prévu le 30/4/2006 réalisé le 23/2/2006	STRAD	Terminé
23/2/2006	23/2/2006	DISPARTION	Recherche introuvable	STRAD	Terminé

GAMMES D'ÉTALONNAGE

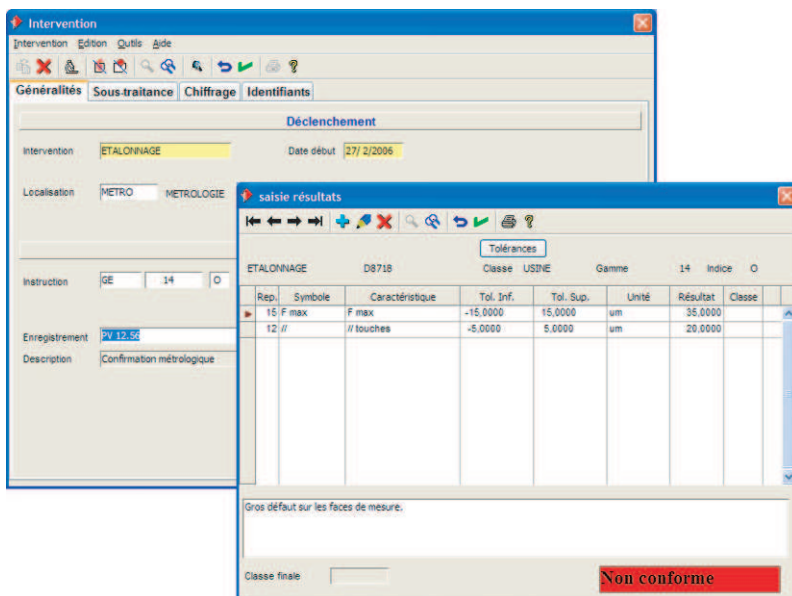
- ❖ **StraDivalto Métrologie** permet de définir :
 - les processus de confirmations métrologiques
 - les données d'achats sous forme d'exigences en cas de sous traitement
 - Et d'enregistrer les valeurs obtenues pour les caractéristiques métrologiques

Ces gammes d'étalonnage peuvent décrire chaque étape du processus avec mention de consignes particulières et du matériel nécessaire :

- Préparation de l'intervention
- Opérations préliminaires réalisées sur les moyens de mesure
- Stabilisation et conditions d'environnement
- Données d'achats en cas de sous traitement
- Contraintes d'expéditions et de réception
- Opérations de mesurage à réaliser
- Traitements à réaliser en fonction des résultats

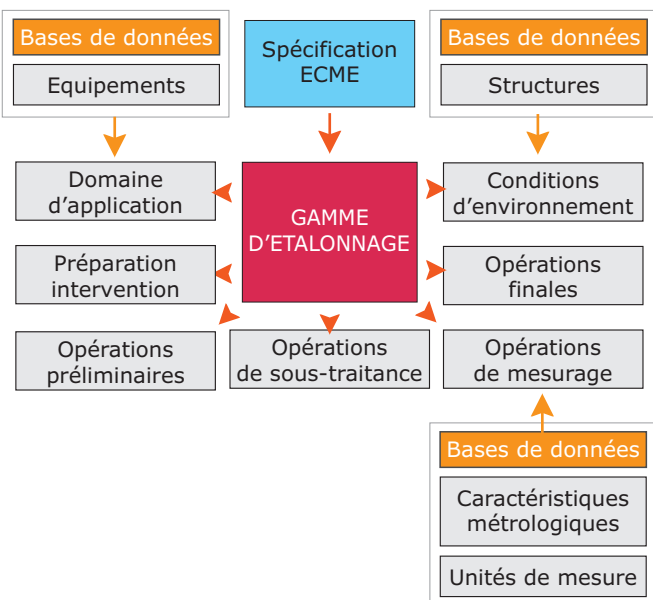
TRANSFERT DES RÉSULTATS DES ORGANISMES

- ❖ Un module optionnel de **StraDivalto Métrologie** permet d'intégrer les résultats des travaux confiés aux prestataires en étalonnage.



CTDEC (991) - Rappels aux échéances (détail) - Consultation -

Echéance	Localisation	Identification	Intervention	Genre	Type	Localisation ac
31/7/2004		Q0033	BF R 2 1/2	BF	003	METRO
31/7/2004		Q0034	BF R 3/4	BF	003	METRO
31/7/2004		Q0036	SF MTF 1/6	SF	003	METRO
31/10/2004		Q0612	SF R 3/4	SF	003	METRO
31/10/2004		Q0613	SF R 1	SF	003	METRO
31/10/2004		Q0612	SF R 1 1/4	SF	003	METRO
31/10/2004		Q0614	SF R 1 1/2	SF	003	METRO
31/10/2005		Q0913	SF R 1/4	SF	003	METRO
28/2/2005		Q0101	SF R 1 1/2	SF	003	METRO
28/2/2005		Q0200	SF R 1/4	SF	003	METRO
28/2/2005		Q0915	SF R 3/8	SF	003	METRO
31/3/2005		Q0113	SF R 1"	SF	003	METRO
31/3/2005		Q0116	SF H 16 x1 50 canon	SF	003	METRO
31/3/2005		Q0706	SF R 3/8	SF	003	METRO
30/4/2005		Q0305	SF MTF 3/4	SF	003	METRO
31/7/2005		Q0003	SF R 2 1/2	SF	003	METRO
31/7/2005		Q0119	SF MTF 1/2	SF	003	METRO
31/10/2005		Q0612	SF R 3/4	SF	003	METRO
31/10/2005		Q0613	SF R 1	SF	003	METRO
31/10/2005		Q0612	SF R 1 1/4	SF	003	METRO



Adresse postale :
 15, rue Icare - 67836 Tanneries cedex
 Adresse :
 15, rue Icare - Aéroport - 67 Entzheim
 Tél 03 88 64 50 60 - Fax 03 88 64 50 70
 info@divalto.fr - www.divalto.fr